

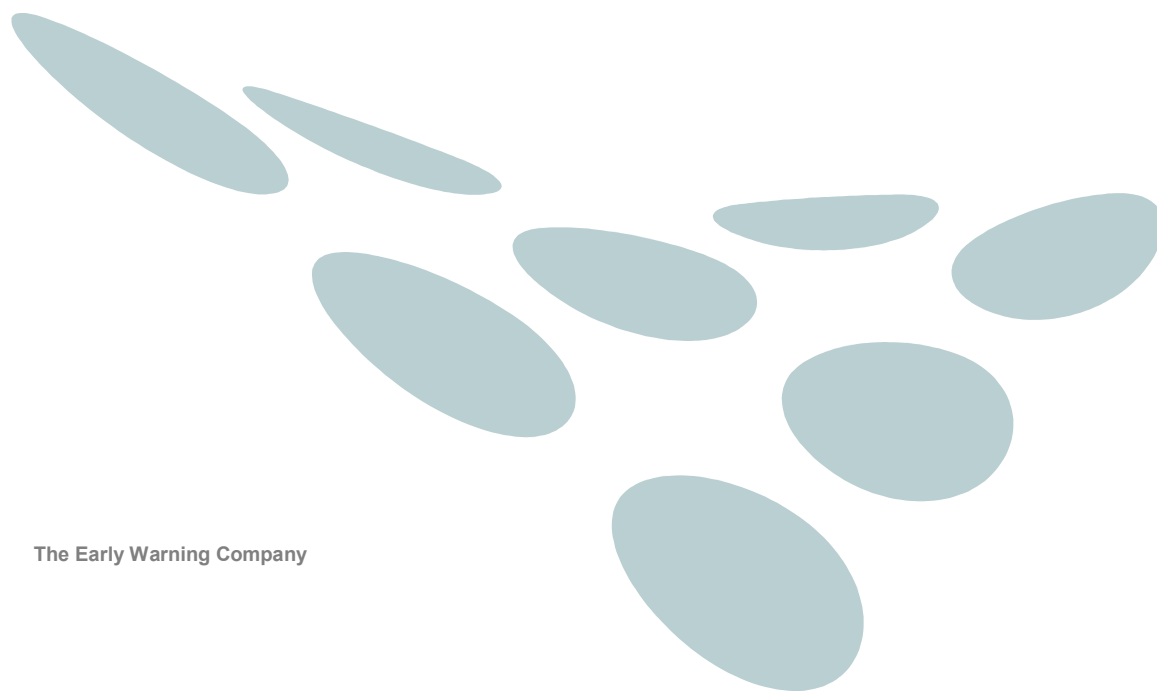
EPO Elements Statusrapport

t.b.v : The Early Warning Company

machine : LINUS

Betreffende periode : augustus 2006

Gegenereerd door : DIENSTENPARK\arjen.de.ronde



1 Inleiding

Dit document geeft een beeld van gezondheidstoestand van de door EPO bewaakte server, vastgesteld aan de hand van een aantal onderdelen die van belang zijn voor het correct functioneren van het computersysteem.

De onderdelen die gecontroleerd worden zijn:

- Gebruik CPU
- Gebruik geheugen
- Gebruik hardeschijfruimte

De gegevens die hieruit voortkomen worden centraal verzameld. Hierna wordt de data geanalyseerd en grafisch weergegeven. Hiermee wordt inzichtelijk gemaakt hoe de bewaakte onderdelen van de betreffende systemen zich gedurende deze periode gedragen hebben. Aan de hand van deze overzichten kan actie ondernomen om het probleem te melden of te verhelpen.

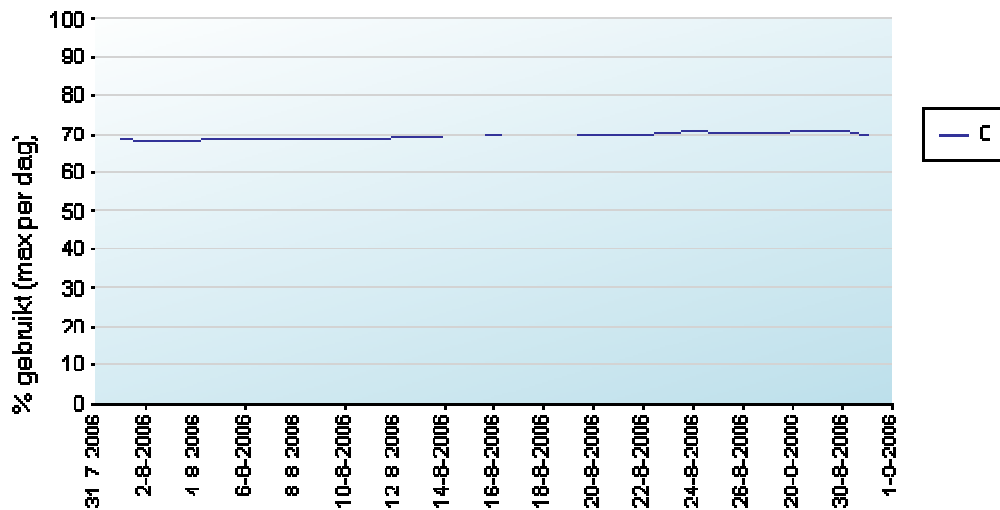
Dit document is een gedetailleerd verslag van de resultaten van de afgelopen periode.

2 Serverbeheer:

2.1 Geheugen en schijfruimte

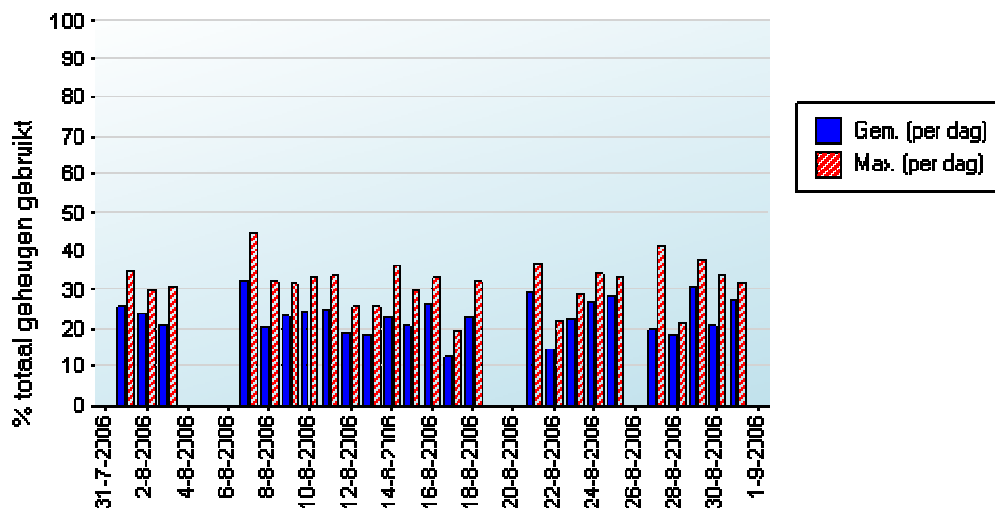
Voor een goede performance van de server is het noodzakelijk dat er voldoende vrij geheugen en schijfruimte is. Indien dit niet het geval is zal het systeem erg traag worden. Het is dus van belang regelmatig overbodige bestanden te verwijderen om zo schijfruimte vrij te maken en te controleren of de hoeveelheid geheugen nog in overeenstemming is met het gebruiksdoel van de server.

Onderstaande grafiek geeft de hoeveelheid gebruikte schijfruimte weer in de loop van de periode:



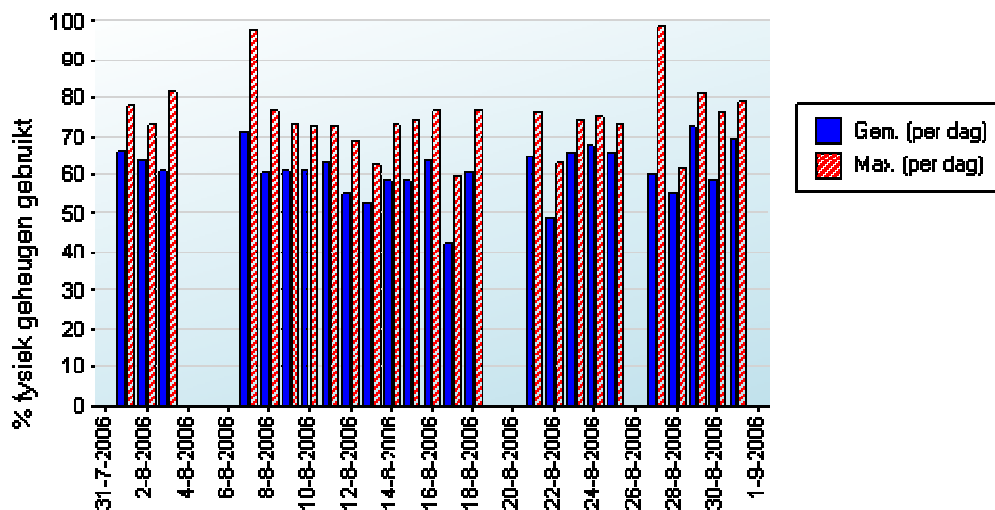
Grafiek 1 Periodeverloop

Onderstaande grafiek geeft de hoeveelheid gebruikte totale (fysiek en virtueel) geheugenruimte weer in de loop van de periode:



Grafiek 2 Periodeverloop

Onderstaande grafiek geeft alleen de hoeveelheid gebruikte fysieke geheugenruimte weer in de loop van de periode:

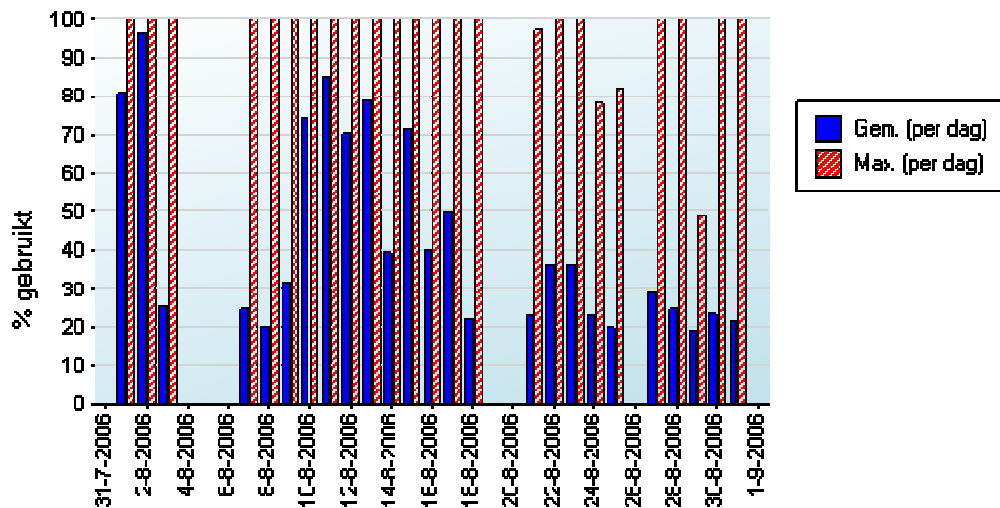


Grafiek 3 Periodeverloop

2.2 CPU-belasting

Voor een goede performance van de server is het noodzakelijk dat de CPU niet langdurig maximaal belast wordt. Indien dit wel het geval is zal het systeem erg traag worden. Bijgaande meetgegevens zijn gemeten in intervallen van 5 minuten over de gehele dag. Het hier gerapporteerde gemiddelde per dag is bepaald over alle gemiddelden van de intervallen.

Onderstaande grafiek geeft de hoeveelheid gebruikte CPU-belasting weer in de loop van de periode:



Grafiek 4 Periodeverloop

